

清 華 學 堂

高级管理人员
工商管理硕士学位项目

TSINGHUA SEM EMBA PROGRAMS





SEM
TSINGHUA UNIVERSITY
清华经管学院



我们要坚持教育优先发展、科技自立自强、人才引领驱动，加快建设教育强国、科技强国、人才强国，坚持为党育人、为国育才，全面提高人才自主培养质量，着力造就拔尖创新人才，聚天下英才而用之。

—— 习近平在中国共产党第二十次全国代表大会上的报告



院长寄语

DEANS' MESSAGES



朱镕基

清华大学机电系电机制造专业毕业
清华大学经济管理学院首任院长
1998年3月~2003年3月任国务院总理

“

2014年4月26日上午，清华大学经济管理学院建院30周年师生校友重聚共叙活动在综合体育馆举行。清华经管学院首任院长、顾问委员会名誉主席、原中共中央政治局常委、原国务院总理朱镕基发来重要来信。

”

同学们、同仁们：

今天是清华大学经管学院成立三十周年大庆，我原定参加盛典，但因近日身体不适，不能前往，只能委托陈校长和钱院长代我向大家致以诚挚的问候！

三十年来，经管学院在清华大学的领导和支持下，全院同仁锐意改革，艰苦奋斗，已经成为国内一流，世界有名的经济管理学院，成果丰硕，我甚感欣慰。近日收到清华经管学院EMBA12级A班全体同学的来信，看到同学们放眼全球，走向世界，而且深入到边远贫困地区体察国情民意，我认为这是一条正确的道路。只有把世界上先进的理论与中国实际相结合，才能培养出一流的经营管理人才。

同仁们、同学们，清华经管学院已进入“三十而立”之年，希望大家以此为新的起点，坚持改革创新，自强不息，追求完美，尽快把清华经管学院建成世界一流的经济管理学院，为国家振兴培育出更多的优秀人才。

作为一个清华人，我的心永远和你们在一起！

你们每个人都搞好一个企业
中国经济就有希望了

朱镕基



白重恩

清华大学经济管理学院院长

在一个多世纪的风雨历程中，清华大学形成了独特的精神魅力，“自强不息，厚德载物”的校训，“独立之精神，自由之思想”的学术传统，深深影响着一代代清华人。传承清华精神的经管学子，根植本土，追求卓越。“你们每个人都搞好一个企业，中国经济就有希望了。”多年来，学院首任院长朱镕基的话鼓舞着每一位清华经管人，而 EMBA 学子正是践行老院长嘱托的重要群体。

作为我国首批试行培养 EMBA 的高等院校之一，清华经管学院自 2002 年推出 EMBA 学位教育以来，以“培养产业领袖，塑造企业未来”为使命，整合清华大学文、理、工、医、建筑、美术等一流学科资源，从筚路蓝缕到如今硕果累累。

依托于清华综合性大学的资源优势，清华经管 EMBA 在多年的教学探索和积累下，吸引沉淀了众多海内外优秀师资。我们的教授既做“顶天立地”的研究，也进行优秀多元的教学。EMBA 在原有的“天”、“地”、“人”、“通”经典课程体系的基础上，迭代升级了“产业转型”、“科技创业”、“数字管理”三个课程方向，将教学内容与产业变革、企业发展的现实需要相结合，助力企业实现技术突破，推进产业脱虚向实。

近年来，清华经管 EMBA 强化了实体及新兴产业的生源开发，来自先进制造与工业、数字信息等新兴科技行业的学生已成为生源主力。EMBA 学子的学有所成，将从源头为实体经济平稳健康发展注入新动能。如今，我们的校友已遍布全球，成为政治、经济等各领域不可或缺的中坚力量，形成了多元化的正能量校友生态圈。

时代的挑战，考验着每一位清华人的责任与担当。学院愿与大家一起，秉承追求卓越的精神，心怀国之大者，经世济民，为国家发展和产业变革做出贡献。



大业百年

ABOUT TSINGHUA





百年清华

TSINGHUA OVERVIEW

清华大学始建于 1911 年。一个世纪以来，清华大学的发展始终与国家和民族的命运兴衰与共。“自强不息、厚德载物”的校训，“爱国奉献、追求卓越”的优良传统，“行胜于言”的校风，“人文日新”水木清华滋润了莘莘学子。

清华大学广泛开展国际合作与交流，许多重要的国际会议在这里召开，众多的国家元首和政府首脑、国际组织知名人士、诺贝尔奖获得者、著名大学校长、跨国企业总裁等来校访问、演讲。国际合作与交流在人才培养和科学研究中发挥着积极作用。



1 个

国家研究中心

15 个

国家工程实验室

18 个

国家重点实验室

17 个

教育部重点实验室

19 个

北京市重点实验室

22 个

学院

59 个

系

68 个

硕博学位授予点

92 个

两院院士

1911 年

创立清华大学

585.50 余万册(件)

图书馆实体馆藏总量

482.84 公顷

校园面积

如无说明, 各项数据截至 2023 年 12 月 31 日



芳华之年

ABOUT TSINGHUA SEM EMBA





培养产业领袖 塑造企业未来

CULTIVATE INDUSTRY LEADERS AND SHAPE
THE FUTURE OF ENTERPRISES

清华经管 EMBA 项目是清华大学经济管理学院面向在职高级管理人员推出的专业学位教育项目。作为 2002 年 9 月首批获准开办的教育项目的院校之一，以“培养产业领袖，塑造企业未来”为己任，致力于帮助学生扩大业务视野，丰富经济管理知识，提高领导能力，建立和拓宽人际和业务网络，以培养具有良好商业道德、创新精神、领导能力和战略决策能力，适应国际竞争需要的企业家和高层管理者。





经理人 | NO.1
manager



2007-2023年连续十一次蝉联
“中国最佳EMBA排行榜”榜首



2015年《金融时报》全球EMBA百强排名全球第一
2023年QS全球EMBA合作项目排名全球第二



清华经管 EMBA 发展之路

MILESTONES OF TSINGHUA SEM EMBA

2002

• 清华大学经济管理学院作为我国首批试行培养 EMBA 的高等院校之一，正式推出 EMBA 学位教育。

2003

• 清华经管 EMBA 成为全球 EMBA 理事会正式会员，并出席在美国举办的全球 EMBA 理事会。

2004

• 清华经管 EMBA 承办全球 EMBA 理事会亚洲及环太平洋区域会议，这也是该会议首次在中国举办。

2005

• 在国务院学位委员会对 EMBA 教育的首次官方评估中，清华经管 EMBA 成绩突出。

2006-2010

• 清华经管 EMBA 连续五年被《胡润百富》评为最受青睐的 EMBA 品牌。

2007

• 清华经管 EMBA 项目与 INSEAD（欧洲工商管理学院）在平等合作的基础上启动了面向全球、全英文授课的、中国大陆首个授予双学位的项目（TIEMBA）。

2008

• 清华经管 EMBA 项目正式更名为“清华经管 EMBA 教育中心”。

2010

• 清华经管 EMBA 教育中心荣获清华大学教学成果一等奖。

2011

• 庆祝母校百年诞辰、缅怀西南联大“刚毅坚卓”的奋斗精神，组织“清华一百年，重走联大路”大型系列活动。

2012

- 清华大学经济管理学院发布清华经管 EMBA 全新课程体系，“天”、“地”、“人”、“通”四大模块。

2013

- 清华经管 EMBA 国际项目在英国《金融时报》全球 EMBA 百强排名，名列全球第二，中国内地第一。

2014

- 清华经管 EMBA 承办全球 EMBA 理事会亚洲及环太平洋区域会议，这也是该会议首次在中国举办。

- 清华经管 EMBA 国际项目在英国《金融时报》全球 EMBA 百强排名位列全球第三。

2015

- 清华经管 EMBA 国际项目在英国《金融时报》全球 EMBA 百强排名全球第一。这是中国内地商学院教学项目首次排名全球第一。

2016

- 清华经管 EMBA 国际项目在英国《金融时报》全球 EMBA 百强排名全球第二、中国内地第一。

2017

- EMBA 统一纳入全国硕士研究生考试招生，颁发学历学位双证。

- 清华经管 EMBA 国际项目在英国《金融时报》全球 EMBA 百强排名位列全球第三。

2018

- 发布全新未来科技 EMBA 项目。

- 清华经管 EMBA 国际项目在英国《金融时报》全球 EMBA 百强排名位列全球第三。

2019

- 清华经管 EMBA 课程体系全新升级，推出产业领袖、科创英才、金融科技三个全新方向。

2021

- 清华经管未来科技项目发布“10+1 无限 X 联盟计划”，打通产学研链条，助力创新科技成果转化。

2022

- 清华经管 EMBA 成立 20 周年。

- 清华经管 EMBA 国际项目在英国《金融时报》全球 EMBA 百强排名位列全球第三。

- 清华经管 EMBA 优化三大课程方向，聚焦产业转型，科技创业，数字管理。

2023

- 清华经管 EMBA 连续十一次蝉联《经理人》杂志中国最佳 EMBA 排行榜榜首。

- 清华经管 EMBA 国际项目在 QS 全球 EMBA 合作项目排名榜单中，位列全球第二位。



有容乃大

OVERVIEW OF CURRICULUM AND FACULTY



精致而实用的课程体系

CURRICULUM STRUCTURE

清华经管 EMBA 依托百年清华综合性大学优势，集二十余年办学经验，针对企业领袖推出“天、地、人、通”全新课程体系。“天”模块解析企业宏观经营环境，“地”模块塑造企业经营管理之道，“人”模块提升管理者领导力及素养，“通”模块助力领导者达到“古、今、中、西、文、理、商、工”八方会通之境界。课程独特、大师云集，堪称世界一流、中国特色、清华风格。

知晓“天时”有高度

创造“人和”有温度

把握“地利”有深度

“会通”八方有广度

天

企业经营的宏观环境

自然辩证法概论
 中国经济与金融
 中国经济前沿问题解读
 中国资本市场的改革与发展
 宏观政策解读与企业转型
 形势学
 国际关系与世界发展
 数字经济时代的产业数字化转型

地

企业经营的管理之道

战略管理
 财务会计与控制
 营销管理
 管理实战模拟
 商业模式
 新企业的孵化与创新
 创新管理
 企业社会责任与创新

人

企业领导者的领导力

公司治理
 公司沟通
 组织行为学
 管理心理学
 领导艺术
 绩效管理与员工激励
 战略人力资源管理
 全媒体时代的舆论引导

通

通中西 通文理
 通科技 通未来

清华探究
 行知中国人文篇
 能源革命和我国实现碳中和的路径
 碳中和经济政策分析以及企业应用
 人工智能与脑科学
 集成电路产业发展与展望
 新能源新材料产业发展
 时代机遇中的新一代信息技术
 机器人装备化关键技术创新及应用

三大课程方向升级

UPGRADED COURSE TRACKS

在面临深层次的科技变革下，课程体系不断精进创新，
整体课程体系赋予新的时代特征。





产业转型

赋能实业，推动产业转型升级

培养顺应时代发展、推动产业变革、引领产业发展的新时代企业家。



科技创业

聚焦科创，助力硬核科技突破

孵化科技与管理复合型人才，培养具有跨界能力和颠覆性创造力的新一代企业家。



数字管理

颠覆管理，以数字技术赋能企业管理创新

重构数字经济生态，培养贡献社会数字化变革的现代企业家。



清华生态 科技创新

TSINGHUA ECOSPHERE & TECHNOLOGICAL INNOVATION

授课师资



李路明

中国科学院院士
清华大学党委副书记、校长
清华大学航天航空学院教授



王宏伟

清华大学党委常委、副校长
清华大学生命科学学院教授



曲久辉

中国工程院院士
清华大学环境学院特聘教授



张钹

中国科学院院士
清华大学人工智能研究院名誉院长

《未来思维与未来科技》

聚焦国家战略，向着科技前沿产研融合进发

清华经管 EMBA 以国家科教兴国战略为指引，背靠清华大学工科院系在科技方面的领先优势，将更多前沿科技课程注入清华经管 EMBA 课程体系，期望充分发挥清华大学学科优势，传承清华百年之社会责任。课程重点关注的师资来源是院士或学科带头人，为来自行业企业的学生打开了面对清华大生态的一扇窗。

涵盖主题

《人工智能与脑科学》《集成电路产业发展与展望》《新能源新材料产业发展》

《时代机遇中的新一代信息技术》《高端制造：从制造大国迈向制造强国》

《生物医药与免疫治疗》《未来净水技术》



丁胜

清华大学药学院拜耳特聘教授
清华大学药学院首任院长



康飞宇

清华大学副秘书长
兼深圳国际研究生院副院长
清华大学材料学院教授



吴华强

清华大学集成电路学院院长
清华大学微纳加工中心主任



汪玉

清华大学电子工程系主任
清华大学信息科学技术学院副院长

清华 x-lab

清华 x-lab (清华 x- 空间)，是清华大学新型创新创业人才发现和培养的教育平台，简称“三创空间”，致力于围绕三创（创意、创新、创业），探索新型的人才教育模式，帮助学生学习创新创业的知识、技能和理念，培养学生的创造力，造就新一代的创新型人才。依托清华大学经济管理学院，由清华大学 14 个院系合作共建，并与清华科技园、清华控股和清华企业家协会建立了战略合作伙伴关系。

清华经管创业者加速器合作

清华经管创业者加速器是一个为全球优秀创业者和团队成长服务的创业加速平台，以提升创业者或者创业团队的思维和能力为核心，为入选加速器的创新项目提供包括创业研发、创业设计、资源配置和商业模式创新的深度整合服务。

行知中国 知行合一

KNOWING CHINA BY SEEING

“行知中国”系列课程是清华经管 EMBA 在多年“移动校园”课程实践的基础上，持续创新，开创的国内商学院独具特色的教学理念和模式。该系列课程注重理论学习与实践学习相结合，通过案例研讨、现场教学、课堂演练等教学方式，达成深层次、体验式的教学效果。



行知中国 | 人文篇

在自然中行走，在行走中感悟，在感悟中提升

追寻西南联大历史足迹，传承刚毅坚卓联大精神，弘扬爱国奉献清华情怀。

2019年：行知中国人文篇 - “重走西南联大路·湖南站”

2021年：行知中国人文篇 - “重走西南联大路·贵州站”

2023年：行知中国人文篇 - “重走西南联大路·云南站”

行知中国 | 经济篇

创造跨行业、跨地域的学习与合作

至今课程已走进过长江存储、烽火集团、海尔集团、中车四方机车、华为公司、腾讯公司、中兴通讯、一汽集团、恒力集团、万向集团、南通博物苑、张謇故居等数十家知名企业和思政教学基地。

行知中国 | 企业篇

学中练、练中思、思中辨、辨中悟

至今课程已深入调研科捷智能装备、韶音科技、冻品在线等多位EMBA同学真实企业，同时走进过特锐德、海尔集团、中车、大族、腾讯、新大陆等数十家知名企业。





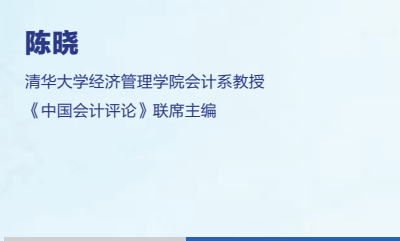
白重恩

清华大学文科资深教授
清华大学经济管理学院院长
清华大学经济管理学院 Mansfield Freeman
弗里曼讲席教授
清华大学全球共同发展研究院执行院长
中华全国工商联会第十三届副主席
全国政协十四届委员会委员



陈焯波

清华大学经济管理学院党委书记
清华大学经济管理学院可口可乐讲席教授
清华大学经济管理学院互联网发展与治理研究中心主任
国家杰出青年科学基金获得者



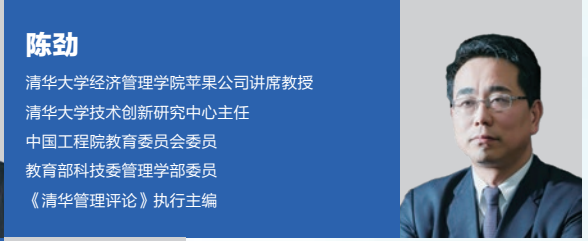
陈晓

清华大学经济管理学院会计系教授
《中国会计评论》联席主编



陈劲

清华大学经济管理学院苹果公司讲席教授
清华大学技术创新研究中心主任
中国工程院教育委员会委员
教育部科技委管理学部委员
《清华管理评论》执行主编



陈国权

清华大学经济管理学院亨利·克拉维斯讲席教授
清华大学经济管理学院领导力与组织管理系副系主任
国家杰出青年科学基金获得者
教育部长江学者特聘教授



何平

清华大学经济管理学院副院长
清华大学经济管理学院金融系教授

强大而敬业的师资阵容

DEDICATED WORLD-CLASS FACULTY





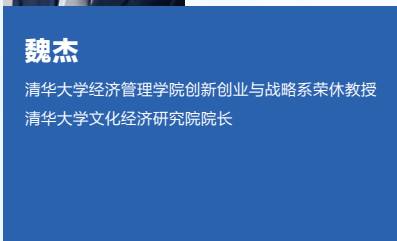
李飞

清华大学经济管理学院市场营销系荣休教授
清华大学文化经济研究院副院长



钱颖一

清华大学文科资深教授
清华大学经济管理学院经济系教授
清华大学经济管理学院第四任院长（2006-2018）
全国政协十三届委员会委员



魏杰

清华大学经济管理学院创新创业与战略系荣休教授
清华大学文化经济研究院院长



吴国盛

清华大学人文学院副院长
清华大学人文学院科学史系系主任、教授
清华大学科学博物馆馆长
国际科学史研究院通讯院士



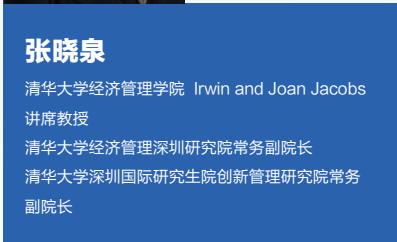
肖星

清华大学经济管理学院会计系教授
清华大学全球私募股权研究院院长



徐心

清华大学经济管理学院副院长
清华大学经济管理学院史带讲席教授
国际信息系统学会中国分会副主席



张晓泉

清华大学经济管理学院 Irwin and Joan Jacobs
讲席教授
清华大学经济管理深圳研究院常务副院长
清华大学深圳国际研究生院创新管理研究院常务
副院长



郑晓明

清华大学经济管理学院领导力与组织管理系教授
清华大学经济管理学院中国工商管理案例中心主任



周育先

清华大学经济管理学院访问实践教授
教授级高级工程师
中国建材集团有限公司党委书记、董事长
中国建材股份党委书记、董事长



朱武祥

清华大学经济管理学院金融系教授
清华大学经济管理学院商业模式创新研究中心主任
魏朱商业模式理论联合创始人

师资概况

FACULTY OVERVIEW

白重恩

- 清华大学文科资深教授
- 清华大学经济管理学院院长
- 清华大学经济管理学院 Mansfield Freeman 弗里曼讲席教授
- 清华大学全球共同发展研究院执行院长
- 中华全国工商联合会第十三届副主席
- 全国政协十四届委员会委员

保罗·卡多佐·多·阿马拉尔 (Paulo Cardoso do Amaral)

- 葡萄牙天主教大学经济及工商管理学院教授

陈国权

- 清华大学经济管理学院亨利·克拉维斯讲席教授
- 清华大学经济管理学院领导力与组织管理系副主任
- 国家杰出青年科学基金获得者
- 教育部长江学者特聘教授

陈劲

- 清华大学经济管理学院苹果公司讲席教授
- 清华大学技术创新研究中心主任
- 中国工程院教育委员会委员
- 教育部科技委管理学部委员
- 《清华管理评论》执行主编

陈生民

- 高管教练、领导风格研究专家
- 国际教练联盟 (ICF) 北京分会会长
- 全球华人 (北京) 企业顾问中心董事长

陈晓

- 清华大学经济管理学院会计系教授
- 《中国会计评论》联席主编

陈煜波

- 清华大学经济管理学院党委书记
- 清华大学经济管理学院可口可乐讲席教授
- 清华大学经济管理学院互联网发展与治理研究中心主任
- 国家杰出青年科学基金获得者

程京

- 中国工程院院士
- 清华大学医学院生物医学工程系讲席教授
- 教育部长江学者特聘教授
- 国家杰出青年科学基金获得者

楚树龙

- 清华大学公共管理学院教授
- 国际战略与发展研究所所长
- 中央电视台国际报道顾问
- 亚太安全合作理事会中国委员会理事

丁胜

- 清华大学药学院拜耳特聘教授
- 清华大学药学院首任院长

杜鹏飞

- 清华大学环境学院教授
- 清华大学艺术博物馆常务副馆长

范红

- 清华大学新闻与传播学院教授
- 清华大学海外传播办公室主任
- 清华大学国家形象传播研究中心主任
- 清华大学国家文化产业研究中心副主任
- 清华大学公共关系与战略传播研究所所长

范守善

- 中国科学院院士
- 第三世界科学院院士
- 清华大学物理系教授
- 清华大学学术委员会副主任
- 清华-富士康纳米科技研究中心主任

范玉顺

- 清华大学信息科学技术学院自动化系教授
- 清华大学国家 CIMS 工程技术研究中心副主任

高建

- 清华大学经济管理学院创新创业与战略系教授
- 清华大学二十国集团创业研究中心主任
- 清华大学经济管理学院学术委员会副主任

何茂春

- 清华大学社会科学学院国际关系学系教授
- 清华大学经济外交研究中心主任
- 国务院参事

何平

- 清华大学经济管理学院副院长
- 清华大学经济管理学院金融系教授

何治国

- 芝加哥大学布斯商学院 Fuji Bank and Heller 金融学讲席教授
- 芝加哥大学 BFI-China 中心主任
- 布斯商学院法马-米勒中心主任

黄张凯

- 清华大学经济管理学院金融系副教授
- 清华大学经济管理学院中国金融研究中心副主任

贾语

- 清华大学建筑学院建筑系教授
- 国家一级注册建筑师
- 清华大学图书馆建筑分馆馆长

贾宁

- 清华大学经济管理学院会计系副教授
- 清华大学经济管理学院中国企业全球化研究中心
- 清华大学经管学院中国工商管理案例中心副主任
- 财政部全国会计领军人才

江亿

- 中国工程院院士
- 清华大学建筑学院建筑技术科学系教授
- 清华大学建筑节能研究中心主任

金占明

- 清华大学经济管理学院创新创业与战略系荣休教授

李丹

- 清华大学经济管理学院会计系联执系主任、副教授
- 清华大学经济管理学院公司治理研究中心主任
- 教育部青年长江学者

李稻葵

- 清华大学经济管理学院 Mansfield Freeman 弗里曼讲席教授
- 清华大学社会科学学院教授
- 清华大学中国经济思想与实践研究院院长
- 清华大学苏世民书院创始院长 (2013-2017)
- 第十三届全国政协常委、经济委员会委员
- 中国世界经济学会副会长

李东红

- 清华大学经济管理学院创新创业与战略系教授
- 清华大学全球产业研究院副院长

李飞

- 清华大学经济管理学院市场营销系荣休教授
- 清华大学文化经济研究院副院长

李路明

- 中国科学院院士
- 清华大学党委副书记、校长
- 清华大学航天航空学院教授

梁屹天

- 清华大学经济管理学院市场营销系副教授

刘玲玲

- 清华大学经济管理学院经济系教授

刘新

- 清华大学美术学院工业设计系副系主任、教授
- 清华大学美术学院生态设计研究所所长
- 清华大学艺术与科学研究中心可持续设计研究所副所长
- 北京工业设计促进会可持续设计专委会主任

刘辛军

- 清华大学机械工程学院机械工程系教授
- 国家杰出青年科学基金获得者
- 教育部“长江学者”特聘教授
- 国家“万人计划”领军人才

卢达溶

- 清华大学机械工程学院荣休教授

陆毅

- 清华大学经济管理学院中信讲席教授
- 清华大学经济管理学院经济系系主任
- 清华大学 - 芝加哥大学经济与金融联合研究中心联合主任
- 清华大学中国经济社会数据研究中心主任
- 国家统计局 - 清华大学数据开发中心主任

马弘

- 清华大学经济管理学院经济系副主任、教授
- 国家级青年人才计划获得者

聂庆平

- 清华大学经济管理学院访问实践教授
- 原中国证券金融公司党委书记、董事长

宁向东

- 清华大学经济管理学院创新创业与战略系教授
- 中国管理现代化研究会公司治理专业委员会副主任
- 中国企业联合会培训工作委员会副主任

彭凯平

- 清华大学社会科学学院院长
- 清华大学全球产业研究院院长
- 清华大学社会科学学院心理系教授
- 清华大学学术委员会委员
- 长江讲席教授
- 中国国际积极心理学大会执行主席

**皮埃尔·杜尚哲
(Pierre Dussauge)**

- 法国巴黎高等商学院企业战略与政策系教授
- 美国密歇根大学商学院、法国欧洲工商管理学院客座教授

钱小军

- 清华大学经济管理学院领导力与组织管理系教授
- 清华大学苏世民书院副院长
- 清华大学绿色经济与可持续发展研究中心主任
- 第十二、第十三届北京市政协委员

钱颖一

- 清华大学文科资深教授
- 清华大学经济管理学院经济系教授
- 清华大学经济管理学院第四任院长 (2006-2018)
- 全国政协十三届委员会委员

沈涛

- 清华大学经济管理学院金融系副主任、副教授

孙学峰

- 清华大学社会科学学院国际关系学系教授
- 清华大学国际关系研究院常务副院长
- 世界和平论坛常务副秘书长
- Chinese Journal of International Politics(CJIP) 主编

汪玉

- 清华大学电子工程系教授、系主任
- 清华大学信息科学技术学院副院长
- 清华大学天津电子信息研究院院长
- ACM SIGDA 执行委员会成员

王琨

- 清华大学经济管理学院会计系副教授
- 清华大学公司治理研究中心副主任
- 国家自然科学基金工商管理学科同行评议专家

王雪莉

- 清华大学经济管理学院领导力与组织管理系副教授
- 清华大学体育产业发展研究中心主任

王勇

- 清华大学经济学研究所教授、副所长
- 国家社科重大项目首席专家
- 清华大学民生经济研究院院长

卫强

- 清华大学经济管理学院管理科学与工程系系主任、教授
- 人工智能管理研究中心副主任

魏杰

- 清华大学经济管理学院创新创业与战略系
荣休教授
- 清华大学文化经济研究院院长

吴澄

- 中国工程院院士
- 清华大学自动化系教授
- 国家 CIMS 工程技术研究中心主任

吴国盛

- 清华大学人文学院副院长
- 清华大学人文学院科学史系系主任、教授
- 清华大学科学博物馆馆长
- 国际科学史研究院通讯院士

伍健民 (Robert Eng Ng)

- 美国百森商学院终身教授
- 百森亚洲学会主任
- Techmark 管理实战模拟训练系列课程创始人

肖钢

- 原中国证券监督管理委员会主席

肖星

- 清华大学经济管理学院会计系教授
- 清华大学全球私募股权研究院院长

谢德仁

- 清华大学经济管理学院会计系教授
- 财政部第一、第二和第三企业会计准则咨询委员会委员
- 中国证监会第十七届发行审核委员会兼职委员

谢伟

- 清华大学经济管理学院创新创业与战略系教授

徐心

- 清华大学经济管理学院副院长
- 清华大学经济管理学院史带讲席教授
- 国际信息系统学会中国分会副主席

徐迎庆

- 清华大学美术学院信息艺术设计系教授
- 清华大学未来实验室主任
- 清华大学终身学习实验室主任
- 清华大学 - 阿里巴巴自然交互体验联合实验室主任
- 教育部“长江学者奖励计划”特聘教授

徐振明

- 原清华大学校史研究室常务副主任
- 原清华大学校史展览馆副馆长

许玉林

- 中国人民大学劳动人事学院教授

薛健

- 清华大学经济管理学院副院长
- 清华大学经济管理学院会计系教授
- 清华大学中国现代国有企业研究院副院长

杨之曙

- 清华大学经济管理学院金融系教授
- 教育部长江学者特聘教授
- 《中国金融评论》副主编
- 中国金融学术研究会网执行主编

于春玲

- 清华大学经济管理学院市场营销系副教授
- 清华大学经济管理学院中国企业研究中心副主任
- 中国管理模式案例首席调研专家

泽维尔·加西亚·韦贝尔 (Xavier Garcia-Weibel)

- 法国国立路桥大学、瑞士圣加伦大学、瓦莱州
高等大学(瑞士)客座教授

张钺

- 中国科学院院士
- 俄罗斯自然科学院外籍院士
- 清华大学计算机科学与技术系教授
- 清华大学人工智能研究院名誉院长

张利

- 清华大学建筑学院院长、教授
- 清华大学建筑设计研究院副总建筑师
- 国际建协理事
- 中国建筑学会常务理事
- 中国城市科学研究会总师专业委员会副主任委员

张勉

- 清华大学经济管理学院领导力与组织管理系副教授
- Human Resource Management Review 编委会成员，特刊编辑

张陶伟

- 清华大学经济管理学院金融系副教授
- 中国国际金融学会理事及副秘书长
- 《中国外汇》杂志学术委员

张晓泉

- 清华大学经济管理学院 Irwin and Joan Jacobs 讲席教授
- 清华大学经济管理深圳研究院常务副院长
- 清华大学深圳国际研究生院创新管理研究院常务副院长

郑晓明

- 清华大学经济管理学院领导力与组织管理系教授
- 清华大学经济管理学院中国工商管理案例中心主任

周育先

- 清华大学经济管理学院访问实践教授
- 教授级高级工程师
- 中国建材集团有限公司党委书记、董事长
- 中国建材股份党委书记、董事长

朱恒源

- 清华大学经济管理学院创新创业与战略系教授

朱武祥

- 清华大学经济管理学院金融系教授
- 清华大学经济管理学院商业模式创新研究中心主任
- 魏朱商业模式理论联合创始人

庄惟敏

- 中国工程院院士
- 清华大学建筑学院教授
- 清华大学建筑设计研究院院长、总建筑师

张国刚

- 清华大学文科资深教授
- 清华大学人文学院教授
- 教育部长江学者特聘教授

张凯夫

- 阿里巴巴集团国际电商副总裁

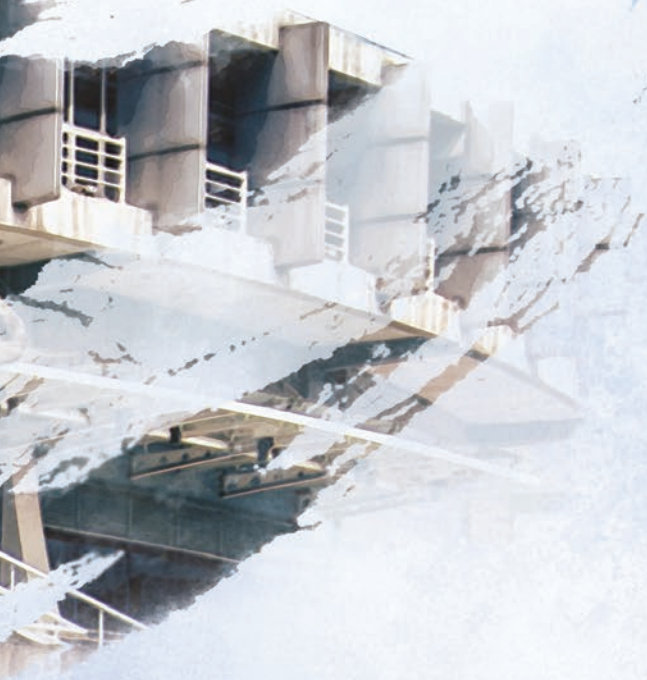
以上为部分师资，按姓名首字母音序排序





雄才大略

ABOUT TSINGHUA SEM EMBA COMMUNITY



名家讲坛 对话政商领袖

DIALOGUES WITH POLITICAL AND BUSINESS LEADERS

清华大学经济管理学院为学生打造对话世界级领袖思想交流的平台，邀请国内外顶尖学者、政界精英与商界领袖，激荡思维、共享智慧。



清华经管学院顾问委员会委员、麦肯锡公司
董事长兼全球总裁施南德到访清华经管学院
拜访白重恩院长

顾问委员走进清华经管课堂



2015年清华经管学院顾问委员会委员、
特斯拉首席执行官埃隆·马斯克 (Elon
Musk) 在清华管理全球论坛

01

清华中国经济高层讲坛

02

清华金融高端讲坛

03

中国经济 50 人论坛长安讲坛

04

中国企业管理最佳实践讲坛

05

顾问委员走进清华经管课堂

06

清华管理全球论坛

07

清华企业家讲堂

08

清华经管 EMBA 名师管理理论

09

未来·科技赋能产业升级主题论坛

...

共话成长 共创未来



优质而众多的学生来源

ALUMNI PROFILE

10000

学生总人数近

400+

主板上市公司董事长

40+

全国两会代表

40

平均入学年龄

18

平均入学工作年限

12

平均入学管理年限



行业分布



注：根据 2019 级 -2023 级学生所属行业分布进行统计。

职务分布



一声同学 同学一生

ALUMNI NETWORK

充满凝聚力的校友平台

清华大学经济管理学院 EMBA 校友会 / 协会以“校友为本”的服务精神，联络校友、服务校友，促进校友与学院之间融合发展，通过组织各种形式多样的校友活动，增进校友交流、培育校友文化。

赋能成长的平台

深入了解地方经济发展状况，加强与地方政府和支柱企业交流，通过走进当地知名企业，现场观摩学习优秀企业经营管理方式，并与企业高层管理者进行面对面的思想碰撞，进而创造跨行业、跨地域的学习与合作。

终身学习的平台

定期开设校友专属课程，通过“杰出校友讲堂”、“名师管理论坛”等主题活动，邀请校友重返课堂，温故知新，拓展视野，不仅是知识经济时代的校友增值中心，也是校友交流、终身学习的平台。



清华经管 EMBA 校友会发展概况



清华经管 EMBA
充满凝聚力的校友网络

行业领袖 四海同窗

ALUMNI REPRESENTATIVES

除了知识和思想，清华经管 EMBA 还能带给你一个忠实而庞大的校友网络，拥有国内各大学商学院校友网中最扎实最稳固的校友团体。清华经管 EMBA 同学们在这里可以获得管理新知、拓展社会资源、谋求合作机会、助推事业发展。



魏立华

石家庄君乐宝乳业集团总裁
清华经管 EMBA03C 班

巍巍清华，厚德载物。很幸运在清华经管 EMBA 学习课程，清华浓厚的学习氛围、厚重的文化积淀和 EMBA 顶尖的师资让我受益匪浅，通过系统的学习和与各行业精英的交流沟通，拓展思维，突破自我，实现了企业的跨越式发展。我会永远为清华经管 EMBA 而骄傲！



武钢

金风科技股份有限公司董事长
清华经管 EMBA08C 班

公司几名高管来读清华经管 EMBA 后，鉴于同事们的良好口碑，我自己也加入清华经管 EMBA 的行列。入学后，我发现在这里学的知识都是最新鲜的，案例都是企业现实中最鲜活的，我们公司开始尝试的新商业模式，已经被教授当成案例在课堂上分析讲解。



李赶坡

敬业集团有限公司董事长
清华经管 EMBA08F 班

清华经管学院是我一生向往的学府，前国务院总理朱镕基担任第一任院长，以及庞大的世界级专家担任顾问团队，足见知识底蕴的深厚无限。我有幸成为清华经管 EMBA08F 班的学生，使我逐步变得强大。同时，我担任董事长的敬业集团，也由名不见经传的小企业进入了世界 500 强。感谢清华经管 EMBA 哺育了我！



赵彤宇

光力科技股份有限公司董事长兼总经理
清华经管 EMBA09E 班

清华经管 EMBA 的学习经历对我的影响深刻而久远，让我收获了更具高度的宏观格局，更系统的企业管理方法论，为后续我的企业在深交所上市、跨境并购打下了坚实的基础。行胜于言是清华的校风，我也将它带入了我的企业，深刻的影响着光力人。与时代同行，与强者为伍，致敬清华！

以上为部分学生代表，按姓名首字母音序排序



宋礼华

安徽安科生物工程（集团）股份有限公司董事长
清华经管 EMBA11F 班

清华醇厚的历史文化底蕴、顶尖的师资力量、同窗的深厚情谊都使我受益匪浅。感谢清华经管 EMBA，让我在饱饮知识甘泉的同时，获得精神和人格的升华。近年来，我秉承清华经管 EMBA 的理念不断学习，不断突破，开拓思维，使自己的时间更有价值，管理更有效能，企业更有实力！感谢清华！



韩超

北京华如科技股份有限公司董事长
清华经管 EMBA16C 班

清华经管 EMBA 的学习经历让我受益匪浅，开拓了视野，提高了格局，完善了管理理念，也跟很多老师和同学结下了深厚的友谊。毕业后这几年，华如科技也在不断发展，并成功在创业板上市。后续希望团队更多的高管能加入 EMBA 这个大家庭，共同学习成长！



王进

佳缘科技股份有限公司董事长
清华经管 EMBA20D 班

对我而言，清华经管 EMBA 是段非常宝贵的人生经历。在这里，我与行业大咖对话，邂逅各色优秀校友，清华浓郁的学风让终身学习真正成为一种生活习惯。它让我自然而然突破管理曾有的瓶颈，完成管理思维的蜕变，带领公司走得更远更高。



王成海

鼎通科技股份有限公司董事长
清华经管 EMBA21F 班

在清华经管 EMBA 读书期间最大的收获是在认知上突破了自己，利用所学知识回来认真总结公司发展过程中的瓶颈，销售中的痛点，深深地认识到只有通过不断的学习才能满足企业现实发展的最大需求，做到与时俱进开拓思维，才能在各种复杂竞争的环境中拥有一席之地。



周立宸

海澜集团有限公司党委书记、董事长
清华经管 EMBA22C 班

本科后再次回炉回到清华，让我耳目一新。清华经管 EMBA 课程学习，践行了从理论知识到企业经营实践的完美链路。清华厚德载物的务实学习作风与锐意进取精神，让我深受熏陶鼓舞，清华给予了我自强不息的精神力量，面对不确定性和层出不穷的新挑战，我将厚植企业家精神，勇担社会责任！



邵增明

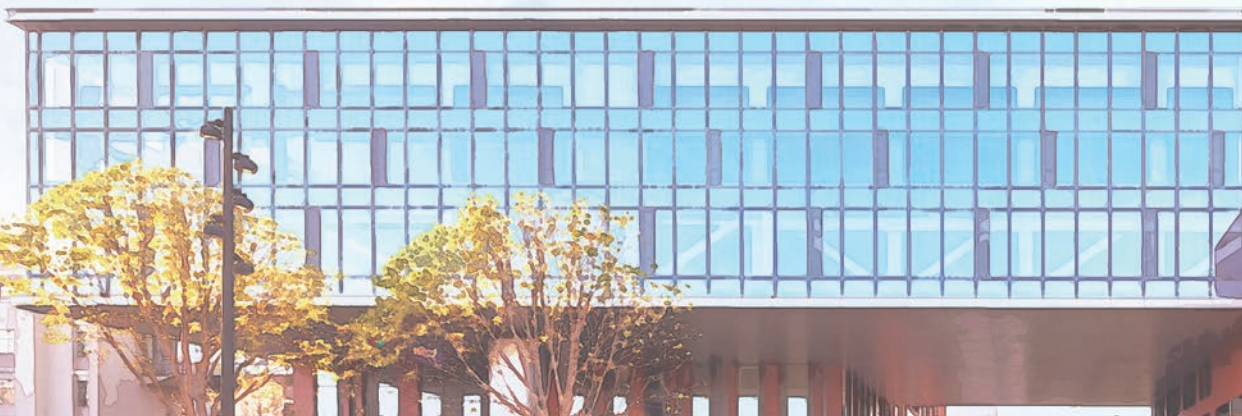
河南省力量钻石股份有限公司董事长
清华经管 EMBA23E 班

清华经管 EMBA 的学习经历，对我而言，恰似钻石的雕琢过程。寓教于乐的课程让我们在轻松的氛围中重塑自我与企业。我从中汲取了丰富的商业智慧，对品牌有了全新的认知，并掌握了先进的商业理论。我迅速将这些知识转化为管理实践，与企业共成长，不仅强化了企业的核心竞争力，更为其注入了源源不断的发展新动力。

严明而合理的教学管理

STRICT AND REASONABLE TEACHING

清华经管 EMBA 以严明、合理而创新的教学管理而闻名，深入开展清华特色的学风和班级建设，创新性地打造入学导向、生命主题拓展、破冰班会、公益活动和行知中国等活动，营造开放、包容、谦逊、务实的交流平台，学习氛围浓厚，班级风貌积极，教学秩序井然。





大道至广

EXPANDING THE BOUNDARY





产学研一体化

APPLICATION OF THEORETICAL
ACHIEVEMENTS INTO PRACTICE

01

部委合作

与国家各部委合作的过程中，针对不同行业的主管部委，努力关注行业的发展需求，充分考虑双方的战略目标，整合并发挥自身的人才优势、科技优势、品牌优势等，集中力量，优势互补，以灵活多样的合作模式服务于各部委。

02

地方合作

开展科技转化，推广科技成果，加强技术转移，实施“产学研结合”，积极促进科学技术转化为现实生产力。清华大学构建校地全方位合作模式，已与20多个省（直辖市、自治区）签有全面（科技）合作协议与80余个地区、市签有全面（科技）合作协议，以项目为龙头，带动产学研合作的发展。



坚持推进产学研一体化，服务国家创新驱动发展战略，这是清华产业的报国之路。清华控股董事长徐井宏说，清华产业发展要努力成为高校产业的中国引领者和全球典范、产学研一体化的世界级标杆、清华大学总体发展的重要力量。

——来自人民日报《清华产业的报国之路》

03

企业合作

充分发挥清华大学的综合优势，加强与企业界在科技、人才、信息等方面的合作交流，建立产学研合作创新平台，促进高新技术的成果转化和产业化。通过为企业提供全方位多元服务，协助企业解决生产过程中的技术与管理问题，提升企业的技术创新和市场竞争能力。

04

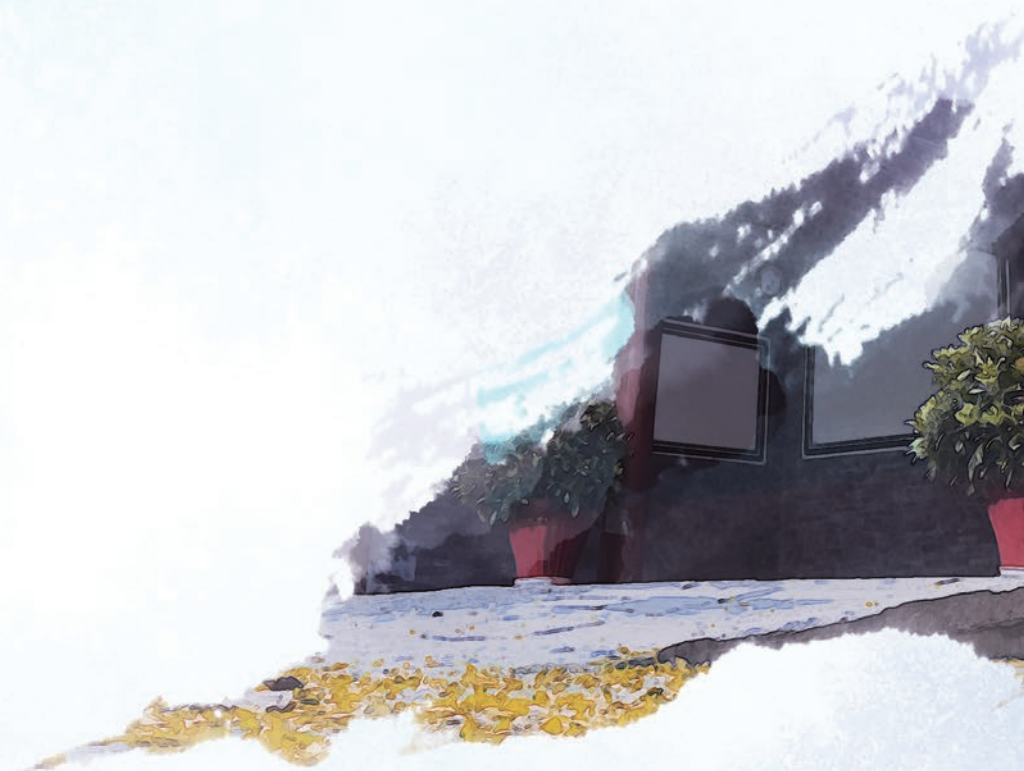
海外合作

与世界一流大学、研究机构和海外知名跨国企业通过共建联合研究机构、框架合作、委托研发、联合研发、设立合作研究基金、海外技术许可与转让等灵活多样的合作模式，积极开展前瞻性、高水平的科研合作与交流。



蔚为大观

DUAL-DEGREE EMBA PROGRAM





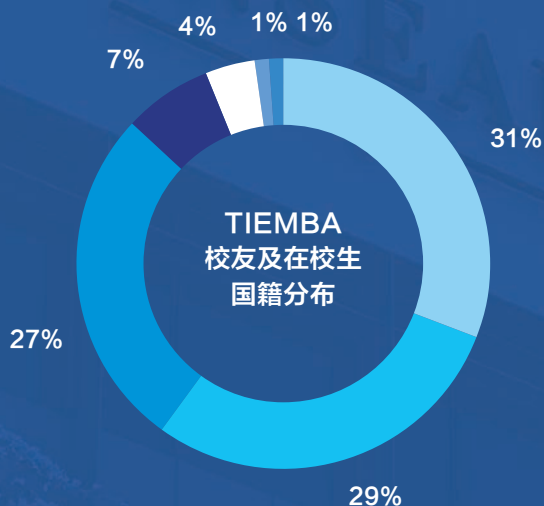
清华 - INSEAD 双学位 EMBA 项目

清华 - INSEAD 双学位 EMBA 项目 (TIEMBA) 成立于 2007 年, 由清华经管学院与欧洲工商管理学院 (INSEAD) 在平等合作的基础上联合打造, 旨在成就具有全球思维的未来商业领袖。项目为全英文模块制授课, 采用中西合璧的教学方式, 于新加坡、法国枫丹白露、阿联酋阿布扎比、中国北京和深圳全球五大校区开展教学。TIEMBA 项目连续多年在英国《金融时报》EMBA 百强排名中居于领先地位, 并曾于 2015 年获得全球第 1 位。2023 年, 该项目在 QS 全球 EMBA 合作项目排名榜单中, 位列全球第 2 位。



全球校友网络资源

- 亚洲 (除中国): 31%
- 中国: 29%
- 欧洲: 27%
- 北美洲: 7%
- 大洋洲: 4%
- 南美洲: 1%
- 非洲: 1%





强强联合、战略双赢

将中西方的管理理念融会贯通，充分发挥清华经管学院及清华大学在政经智慧、科技创新和人文社科领域的长足优势，深度融合 INSEAD 在经典管理课程和世界前沿商业研究的一流资源，从国际视角关注亚洲，聚焦中国。



两校强大师资

作为真正意义上的平等合作项目，由清华经管学院和 INSEAD 各自提供 50% 的师资与课程。



两个学位证书 + 一个学历证书

顺利完成学业及论文答辩通过之后，学生将被授予 2 个学位和 1 个学历，即：清华大学高级工商管理硕士（EMBA）学位证书，INSEAD 面向高级管理人员的工商管理硕士学位证书和清华大学研究生学历证书。



多元化的学生组成

600 多位校友及在校生来自亚洲、欧洲、美洲、大洋洲、非洲等 49 个不同国家和地区，分别来自金融、科技信息服务、咨询、医疗健康、制造、能源等二十多个行业。



两所精英院校

清华经管学院成立于 1984 年，学院以“创造知识、培育领袖、贡献中国、影响世界”为使命，是中国内地率先获得 AACSB 和 EQUIS 两大全球管理教育顶级认证的商学院。

INSEAD 始建于 1957 年，是全球规模最大的顶尖商学院之一。INSEAD 工商管理硕士项目多次在英国《金融时报》MBA 百强排名中位列全球第一。



TIEMBA 项目报名指南

报名条件

- 具有国民教育序列或教育部留学服务中心认可的大学本科或本科以上学历
- 毕业后有八年或八年以上全职工作经历

申请材料包括

- 1、申请表
- 2、两封推荐信
- 3、学历学位证书及官方出具的成绩单
- 4、GMAT 成绩（十年内有效）/ EA 成绩，或参加清华校园笔试
- 5、护照和身份证件

申请材料审阅合格后，将安排申请者进行面试。清华经管学院和 INSEAD 双方的录取委员会将对申请者进行全面评估并做出最终录取决定。中国大陆籍考生需参加全国硕士研究生统一入学考试中的 EMBA 联考笔试。

学费：12.5 万美金（包括听课费、教材讲义费、学校和图书馆、计算机中心的使用费、论文答辩费、课件等）。学费不包括上课所需交通、食宿、税费等相关费用。

报考流程



联系方式

电话：+ 86 (10) 6279 6274 / 5799
邮件：tiemba@sem.tsinghua.edu.cn
网址：<http://tiemba.sem.tsinghua.edu.cn>
地址：清华大学经济管理学院建华楼 A505
邮编：100084

欢迎来到清华经管 EMBA

CONTACT US

报名条件及流程

具有国民教育序列大学本科或本科以上学历，毕业后有八年或八年以上全职工作经历；
具有国民教育序列大学专科毕业并取得毕业证书，毕业后有十年或十年以上全职工作经历。

说明：

- 1、2002 年以前获得学历的考生需要认证，且一般认证时间在 15 个工作日内。
- 2、面试和笔试均需报名。

报名方式

在线申请	清华大学经济管理学院 EMBA 教育中心在线申请平台
官方网站	http://embacrm.sem.tsinghua.edu.cn/user/login/sem
电话咨询	北京 010-6278 9913 上海 021-6270 0632 深圳 0755-3306 6885
地址	清华大学经济管理学院 EMBA 教育中心 北京市海淀区清华大学经济管理学院建华楼 A505 室 上海市凯旋路 1398 号长宁国际发展广场 T4 座 23 层 深圳市福田区深业上城 T2 栋五层 529



扫码立即报名



清华大学经济管理学院

使命

创造知识 培育领袖 贡献中国 影响世界

愿望

成为世界一流的经济管理学院

核心价值

正直诚实 敬业尽责 尊重宽容

进一步获取详尽信息，欢迎垂询：

北京办公室

清华大学经济管理学院建华楼 A505 室
邮编：100084
电话：8610 - 6278 9913 / 6277 3370
传真：8610 - 6278 8164
邮箱：emba@sem.tsinghua.edu.cn

广东办公室

深圳市福田区深业上城 T2 栋五层 529
电话：0755 - 3306 6885
邮箱：zhangteng@sem.tsinghua.edu.cn

上海办公室

上海市凯旋路 1398 号长宁国际发展广场 T4 座 23 层
邮编：200336
电话：8621 - 6270 0632
传真：8621 - 6295 7328
邮箱：chenjue@sem.tsinghua.edu.cn

<http://emba.sem.tsinghua.edu.cn/index.htm>

课程安排、费用及师资如有调整，最终解释权归清华大学所有。



扫描二维码
关注项目公众号
清华经管学院 EMBA